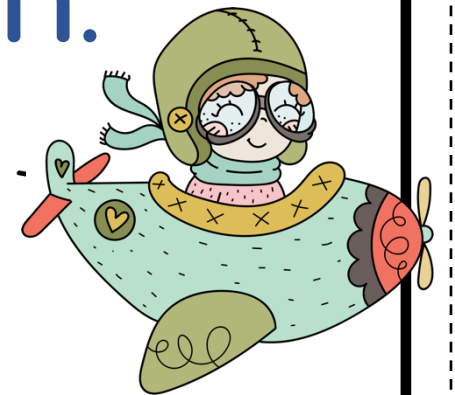
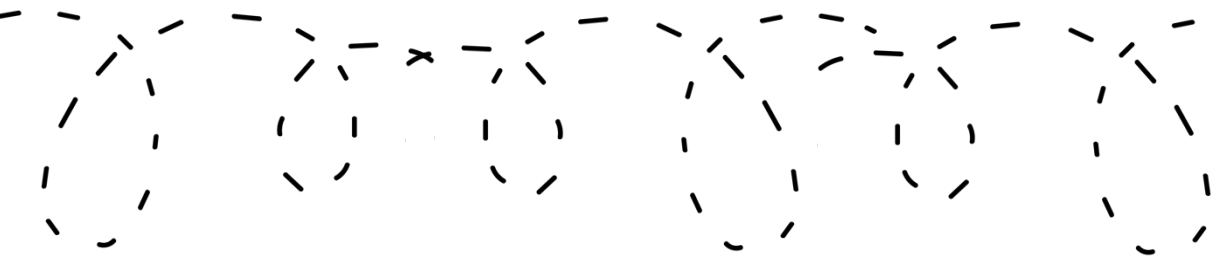


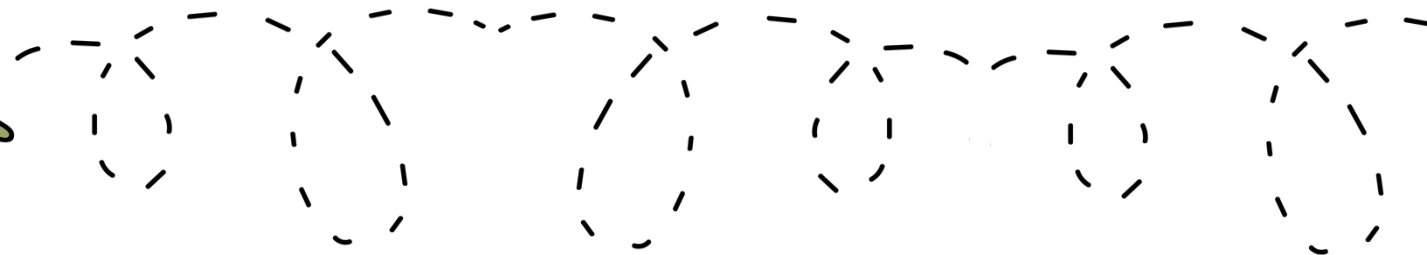
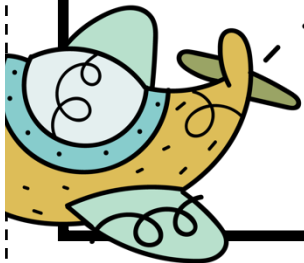
der Ausrufesatz

Am Ende eines Ausrufes
oder einer Aufforderung
steht ein Ausrufezeichen.



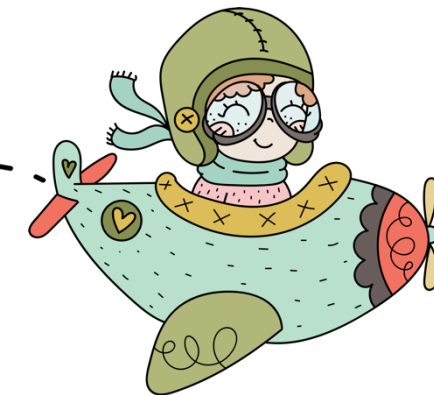
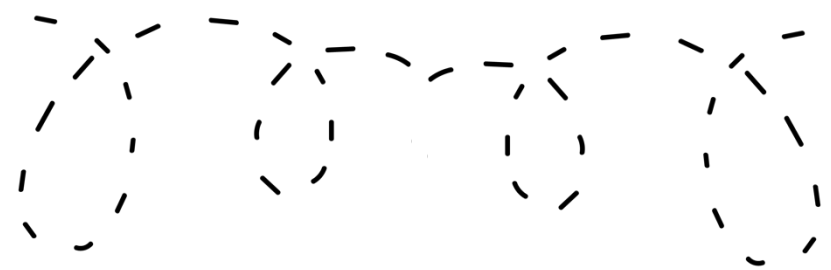
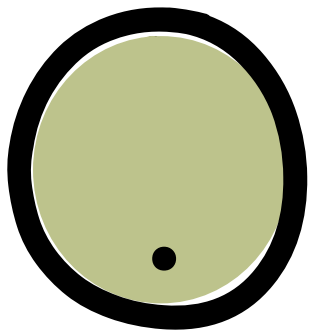
der Fragesatz

Am Ende einer Frage
steht ein Fragezeichen.



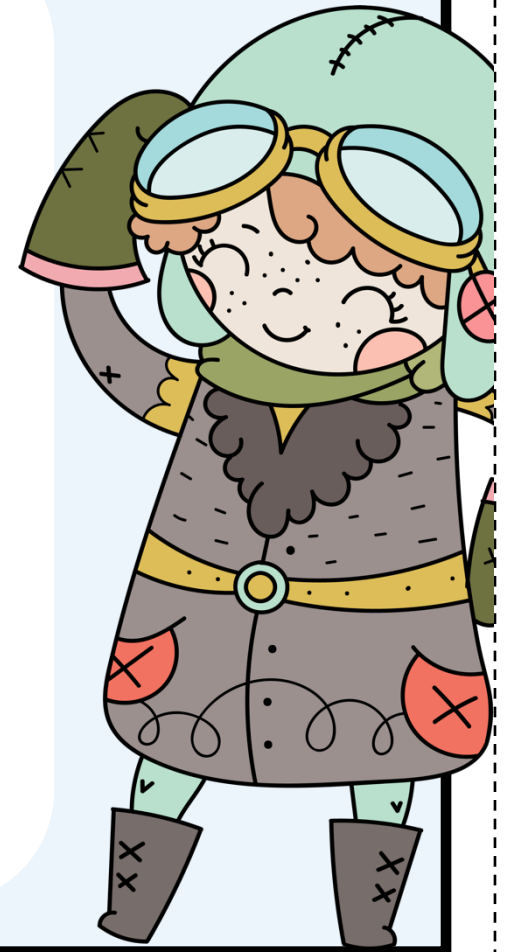
der Aussagesatz

Am Ende einer Aussage
steht ein Punkt.



der Satz

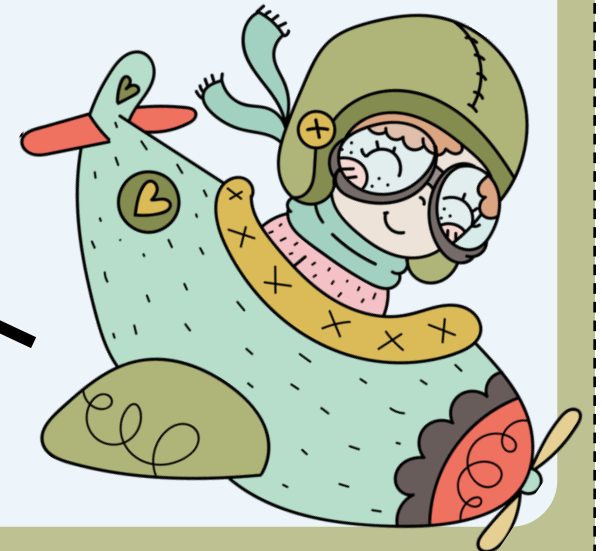
Jeder Satz beginnt mit
einem Großbuchstaben
und endet mit
einem Satzzeichen.



Heute regnet es.

© von Becky

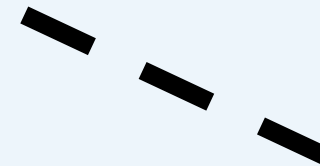
Stimme:



Sofort aufhören!

© von Becky

Stimme:



Kommst du?

© von Becky

Stimme:

